



Transport du lapin en voiture...

Dr ès sc. Esther van Praag

Cours formation OSAV - 2018





Le transport du lapin est un défi

Le lapin est facilement stressé par des changements dans sa routine:

- Bruits inconnus,
- Rayon de lumière à travers les ouvertures de la cage,
- Changements rapides de température,
- Présence d'autres animaux,
- Regard de personnes.

➔ Il angoisse et essaye de fuir par tous les moyens à sa disposition.

L'accoutumance au transport est importante

Cela n'est pas possible quand un lapin est trouvé dans la nature ou est amené dans un refuge pour animaux.



Ne jamais tenter la chance !!!

Il est extrêmement important d'être vigilant lorsque l'on voyage avec un lapin

=

Pour la protection de l'animal, du conducteur et des personnes dans le véhicule

Si la présence d'animaux, quels qu'ils soient, dans une automobile est autorisée:

- Ils ne peuvent pas se balader librement dans l'habitacle du véhicule,
- Ils ne doivent pas monopoliser l'attention du conducteur.





Libre dans un véhicule

Voyager avec un lapin en liberté dans un véhicule privé ou public est une situation extrêmement dangereuse.



<https://now-here-this.timeout.com/2014/07/29/photo-of-the-day-bunny-on-a-bus/>

Bus 55, Londres, lapin transporté dans un chariot



Libre dans le coffre

Jamais de lapin en liberté dans le coffre !!!

Un lapin n'est jamais enfermé dans un coffre fermé, il peut en mourir.

Possible dans un coffre ouvert avec l'habitacle, avec certaines précautions.

Jamais en liberté. Un freinage brusque ou évitement d'un obstacle peut projeter le lapin contre la cloison de séparation et peut se blesser mortellement.





Ne jamais tenter la chance !!!

Jamais de lapin en liberté ou fixé par un harnais dans l'habitacle !!!

Lors d'un freinage brusque, le lapin est projeté vers l'avant

La force libérée par un lapin de quelques kilos équivaut à quelques tonnes !!!

=

Le lapin se blesse mortellement et peut blesser gravement les occupants de la voiture.





Une source potentielle d'accident

Le lapin peut surprendre le conducteur en sautant sur ses genoux et le distraire:

- Surveillance du lapin,
- Surveillance de la circulation.

→ **Accident**

Freinage inattendu

=

Le lapin en liberté perd pieds et « vole » à travers le pare-brise.





Un carton en situation d'urgence seulement...



Le transport dans un carton doit être limité aux situations d'urgence:

- Absorption de l'urine et fond du carton mou, pouvant se rompre sous le poids du lapin durant le transport,
- Protection plastique sur le siège contre l'urine,
- Grignotage et trou.

=

Risque de fuite dans l'habitacle de la voiture ou dehors !!!





Portière ouverte et fuite du lapin

Un lapin en état de panique tente de s'enfuir par tous ses moyens et dans tous les sens. Il est difficile de le récupérer, souvent l'aide de tiers est nécessaire.

Un lapin en état de choc est en général agressif envers les secouristes, les pompiers ou les passants.

Ce lapin a pu être sauvé par les pompiers et a été confié à un refuge.





Sécurité d'abord

Un dispositif de transport adéquat est la solution la plus sécurisante et permet de sauver la vie de l'animal et les personnes dans le véhicule.



La caisse de transport est un espace rassurant pour tout lapin lors d'un transport en voiture



Voyage 1^{ère} classe pour le lapin

La cage de transport est une solution sûre et sécurisante. Elle doit:

- Etre en plastique et métal avec un fond solide,
- Bonne ventilation,
- Prévenir toute tentative de fuite,
- Protéger tout le monde en cas d'accident.



Bonnie Salt



Paulette Foley



Cages de transport en plastique/métal

La cage de transport doit être adaptée à la taille du lapin:

- Suffisamment petite pour que le lapin reste en place en cas de freinage,
- Suffisamment grande pour qu'il s'y sente confortable et puisse s'étendre en longueur,
- Ne pas contenir plus de deux, exceptionnellement trois lapins qui se supportent bien.





Garniture de la caisse de transport plastique

Les pattes des lapins sont poilues et ne possèdent que des petits coussinets.

Le fond en plastique ne fournit aucun support ou possibilité de traction.

➔ S'il glisse, le lapin peut se blesser, se briser un membre ou se luxer la hanche.

La cage doit être garnie d'un «lit» ou d'une serviette. Le linge peut être placé sur un journal afin de l'empêcher de glisser et absorber l'urine.





Cage de transport en métal zingué

La cage en métal zingué spéciale pour lapins.

La grille en métal galvanisé au fond de la cage est fine et ne blesse pas.

Bac en plastique peut être rempli de matériel absorbant l'urine ou de foin.

- Avantages:**
- Transport long possible,
 - Le lapin ne se souille pas avec ses déjections et son urine,
 - Bonne ventilation.

Désavantage: Un peu moins solide que la caisse en plastique/métal.



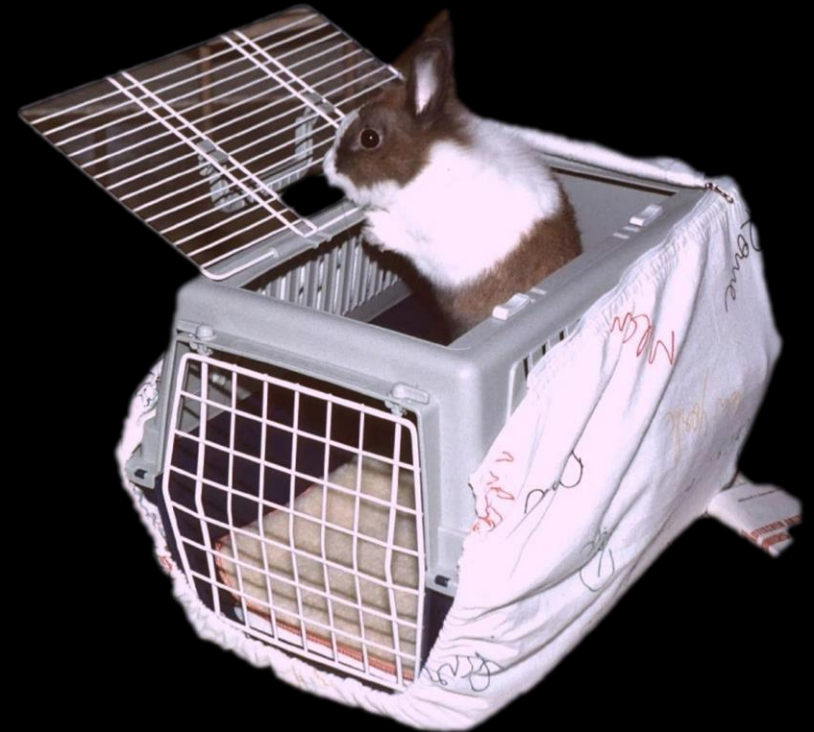


Cage de transport en hiver

La cage doit posséder suffisamment d'orifices pour assurer un flux d'air frais pendant le transport.

Durant l'hiver:

- Protection autour de la cage ou envelopper le lapin lâchement dans une linge, sans restreindre ses mouvements,
- Bouteille avec de l'eau chaude, enveloppée dans un linge dans la cage, sans contact direct avec le lapin, afin d'éviter une hyperthermie.





Transport en voiture

Il faut prendre le plus de précautions possible pour assurer un transport correct et sans danger du lapin.



Les méthodes peuvent varier selon le type de voiture, la durée du trajet, l'expérience du propriétaire et des lapins, ou du type de cage.



Transport court

Exigences pour le transport d'un ou plusieurs lapins en voiture:

- Durée du transport doit être limitée au stricte nécessaire,
- Voiture bien aérée, sans odeur ou fumée de cigarette,
- Température intérieure ne dépassant pas les 24°C,
- Si la route est mauvaise, ou que le lapin souffre de problèmes d'équilibre, des linges roulés sont mis sur le pourtour de la cage.

Ne jamais laisser le lapin dans la voiture seul. La température monte rapidement jusqu'à 35 ou 40°C, même à l'ombre.



Risque de coup de chaleur





Trajet long

Ne jamais ouvrir la porte de la cage de transport !!! Seulement l'ouverture du dessus.

Si le trajet est long, prévoir des pauses à intervalles réguliers pour:

- Vérifier l'état du lapin,
- Donner de l'eau,
- Donner de la verdure fraîche ou du foin (sauf contraindication du vétérinaire).

Biberon et écuelle sont à éviter. Ils débordent et mouille le linge ou la couverture se trouvant dans la cage

=

Risque d'hypothermie





Installation dans le coffre de type break - SUV

Des études-crash ont démontré qu'aucune méthode d'installation de la cage de transport n'est sûre à 100% dans l'habitacle.

- Le plus sûr:** Installer la caisse dans le coffre d'une voiture break,
Le plancher doit être muni d'un tapis antidérapant,
Caler la caisse de transport dans le coffre, contre un côté,
Fixer la cage peut être fixée avec des tendeurs élastiques.
Ne jamais utiliser de ruban adhésif !!!





Installation sur le plancher

Très bon: Caler la cage au sol entre la banquette et le siège avant,
Au sol, devant le siège avant,
Bloquer la cage en déplaçant le siège avant e arrière ou en avant,
Un linge ou une couverture placée entre le plancher et la cage réduit les vibrations.



Possible avec une petite cage seulement



Installation sur la banquette

- OK:** Installer la caisse sur la banquette arrière,
Bonne fixation avec la ceinture de sécurité,
Bloquer la cage en déplaçant le siège avant et arrière le plus possible.
- Moins sûr:** Installation sur le siège avant.





Installation confortable

Le fonds de la cage doit être maintenu le plus horizontal possible.

Le lapin peut ainsi mettre son poids sur les quatre membres de façon égale.

La mise à niveau peut se faire au moyen d'un linge placé entre le fond du siège et la cage.

NON



OUI





Bonne route !!!

Merci aux lapins Duncan, Sniffy, Stampi, Yara et Kaspi pour leur collaboration

Merci à Arie van Praag (Suisse), à Paulette Foley (USA) et à Bonnie Salt (USA) pour leurs photos