



**MediRabbit.com**

## **Le transport des lapins reste un défi**

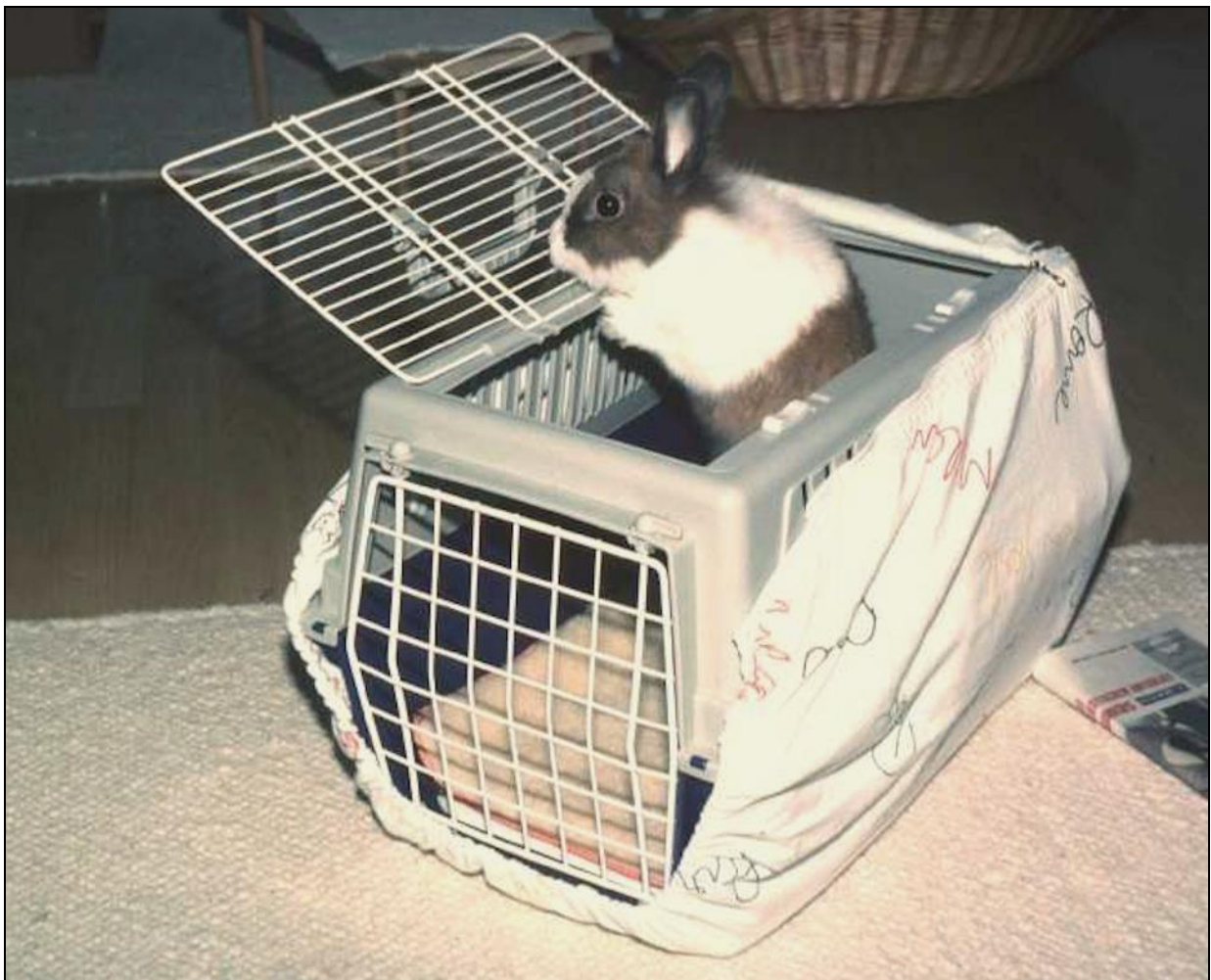
### **1. Cages et voiture**

**Bonnie Salt, Arie van Praag et Esther van Praag**

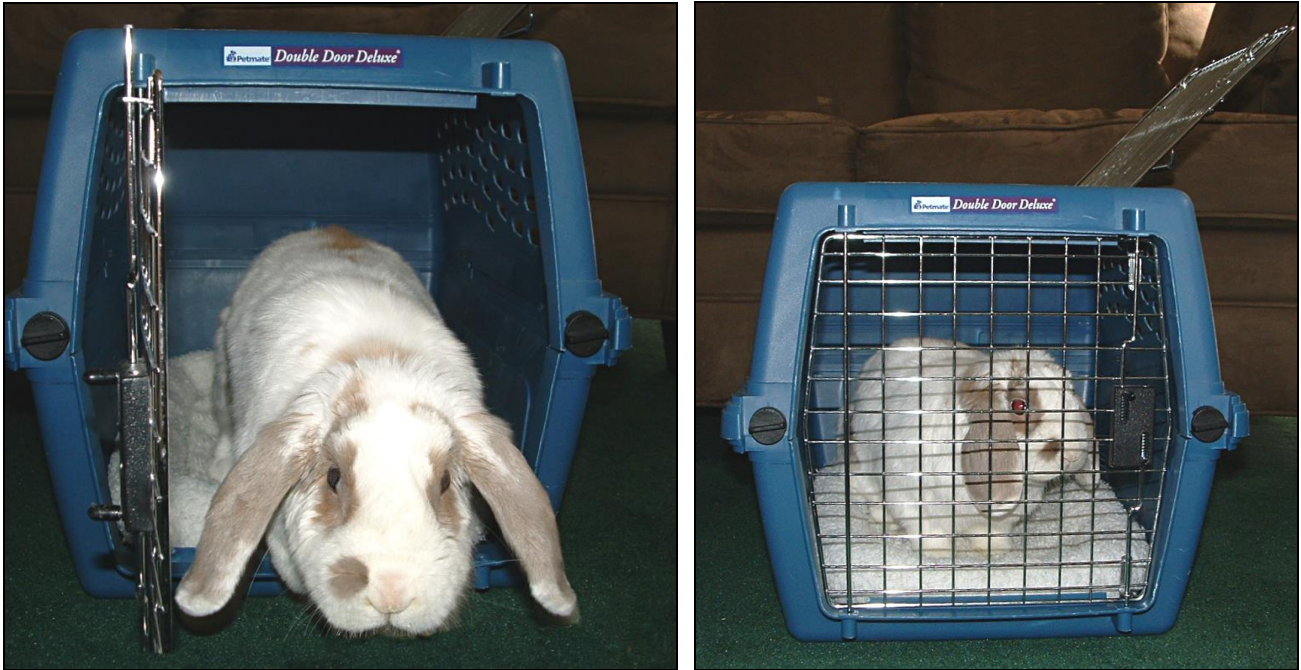
**Le transport des lapins reste un défi. Des bruits inconnus, un rayon de lumière à travers les ouvertures de la cage, la présence d'autres animaux, ou le regard de personnes peuvent l'angoisser.**

Les lapins sont des animaux sensibles, facilement stressés par des changements dans leur routine. Lorsqu'ils sont enfermés

dans une cage de transport, l'angoisse peut les amener à essayer de fuir par tous les moyens à sa disposition. Par conséquent, la



**Figure 1 :** Les lapins sont naturellement curieux et veulent investiguer le nouvel environnement...



**Figure 2 :** Duncan dans sa cage de transport. La porte sur le devant permet de s'échapper facilement, alors que l'ouverture sur le dessus demande un petit effort... Photos : Bonnie Salt

cage doit être solide afin de le protéger au mieux et prévenir toute tentative de fuite. La cage doit également avoir un fond solide, sans grille ou trous pouvant causer des blessures.

Les sacs de transport en nylon ou en tissu, ou un carton ne doivent jamais être utilisés. Les lapins peuvent grignoter des trous dans ces matériaux. Un lapin qui s'échappe de son sac ou sa cage dans la voiture entraîne une situation extrêmement dangereuse. Le lapin peut surprendre le conducteur en sautant sur ses genoux et le distraire, car le ce dernier doit maintenant surveiller le va et vient du lapin en liberté en plus de la circulation. Une source potentielle d'accident. Un lapin en liberté peut de plus perdre pieds et « voler » à travers le pare-brise lors d'un freinage inattendu.

### **Ne jamais tenter la chance !!!**

Un lapin doit voyager dans une cage de transport solide, qui lui procure un environnement sûr.

Le type de cage de transport le mieux adapté au transport des lapins possède une ouverture sur le devant et au sommet de la cage. L'ouverture sur le dessus permet de vérifier que le lapin soit tranquille, de le calmer en lui parlant doucement, de lui donner de la nourriture ou à boire durant un arrêt. Il ne peut pas sortir facilement et s'échapper, mais doit évidemment rester sous constante surveillance. Si le lapin se mets debout pour regarder à travers l'ouverture du dessus, il peut être gentiment repoussé dans la cage de transport, par simple pression au niveau du garrot.

L'ouverture sur le dessus est aussi utile lors de la visite chez le vétérinaire. Dans un environnement peu familier, les lapins tendent à se replier au fond de la cage de transport. Lorsqu'ils sont approchés de front, ils répondent agressivement et essayent de mordre ou/et de griffer les mains du propriétaire ou du vétérinaire. Il est alors difficile d'extraire un lapin de sa cage. Lorsque le lapin voit des mains

s'approcher par-dessus la cage, il tend par contre à s'aplatir sur le fond sans se défendre.

### **Garniture de la cage de transport**

Le fond en plastique est glissant et ne fournit aucun support ou possibilité de traction (Figure 3). S'il glisse, le lapin peut se blesser, se briser un membre ou la colonne vertébrale, ou se luxer une épaule ou la hanche. Pour éviter cette situation, la cage doit être garnie d'un coussin, ou d'une serviette. Le linge peut être placé sur un journal afin de l'empêcher de glisser. Cela permet par ailleurs une bonne absorption de l'urine. Si la route est mauvaise, ou que le lapin souffre de problèmes d'équilibre, des linges roulés peuvent être mis sur le pourtour de la cage.

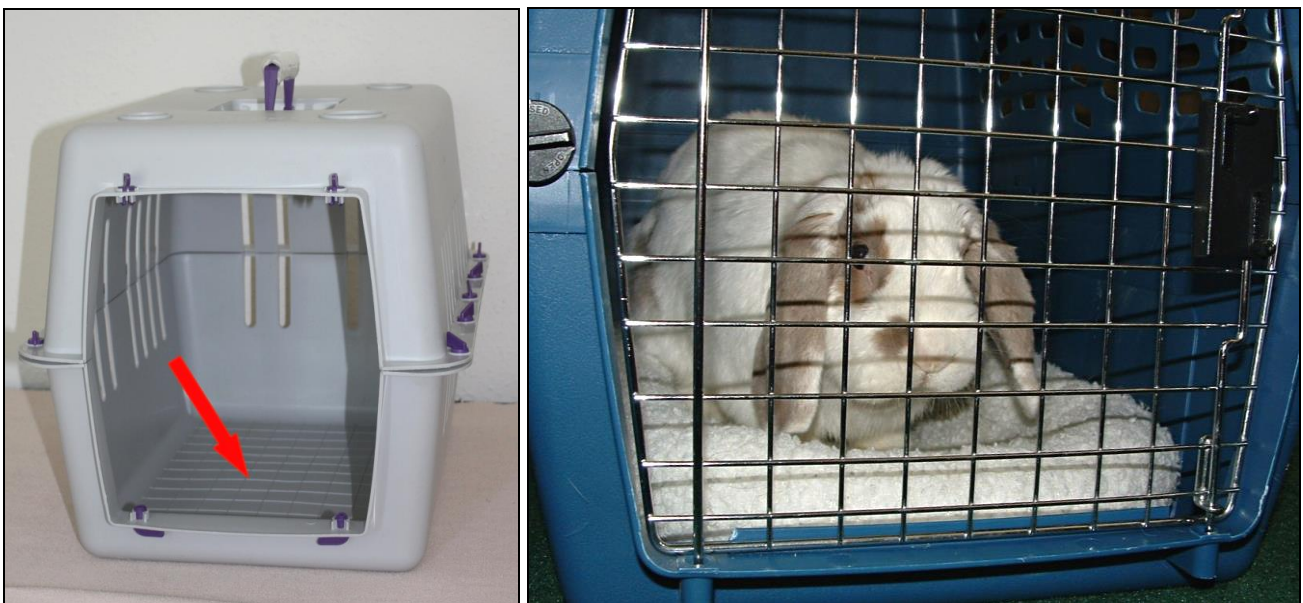
Durant l'hiver, ou si le lapin est malade ou très léthargique, il faut mettre un linge autour de la cage ou envelopper le lapin lâchement dans une serviette, sans restreindre ses mouvements. Une bouteille avec de l'eau chaude, enveloppée dans un

linge, peut être ajouté dans la cage, sans contact direct avec le lapin, afin d'éviter une hyperthermie (élévation de la température du corps). Si le lapin souffre de fièvre ou d'un coup de chaleur, il peut être recouvert d'une serviette humide durant le transport chez le vétérinaire, en faisant attention de ne pas trop refroidir le lapin (risque d'hypothermie).

En été, ou par fortes chaleurs, une bouteille glacée enveloppée dans un linge peut-être placée à l'intérieur ou à l'extérieur de la cage. Si le lapin a chaud, il pourra s'allonger à côté de la bouteille pour se rafraichir.

### **Ventilation de la cage de transport**

La cage doit posséder suffisamment d'orifices sur les côtés pour assurer un flux d'air frais pendant le transport (Figure 3). Un revêtement en tissu léger autour de la cage permet de protéger le lapin contre les courants d'air, un vent glacial, ou des températures frisquettes.



**Figure 3 :** Les pattes des lapins sont poilues et ne possèdent que des petits coussinets qui n'offrent pas de support sur une surface lisse. Un linge ou un coussin dans la cage assurent une bonne tenue durant le transport. Photo de droite : Bonnie Salt



**Figure 4 :** Différents types ou tailles de cages de transport.

### **Taille de la cage de transport**

Le choix de la cage de transport doit être dicté par la taille du lapin, le nombre de lapins à transporter et la qualité du produit (Figure 4). La cage ne doit pas être surdimensionnée par rapport à la taille du lapin, et ne pas contenir plus de deux, voire trois lapins. La cage doit subvenir au confort du lapin pendant le voyage, et lui permettre de s'étendre en longueur.

Différentes cages utilisées pour transporter un ou plusieurs lapins :

- Une petite cage (27\*43 cm, 30 cm de haut) peut contenir deux lapins nains ou de petite race.
- Une cage de taille moyenne (30\*46 cm, 36 cm de haut) peut contenir un géant Belge ou deux lapins de race moyenne.
- Une cage pliable (46\*54 cm, 35 cm de haut) a été utilisée pour transporter un lapin géant belge et un lapin de taille moyenne.

### **Transport en voiture**

La durée de transport dans une cage ne doit pas être plus longue que nécessaire. La

voiture doit être bien aérée, et la température intérieure ne doit pas dépasser 24°C. Le lapin ne doit jamais rester seul dans sa cage dans la voiture, même si celle-ci se trouve à l'ombre, avec une fenêtre entrouverte. La température peut facilement atteindre 30 à 45°C, ou plus les jours d'été, ce qui provoque rapidement un coup de chaleur fatal pour le lapin (et tout être vivant).

Si le voyage est long, il faut prévoir des arrêts à intervalles réguliers, afin de s'assurer que le lapin va bien. Sauf contre-indication du vétérinaire, ces pauses permettent de donner de l'eau fraîche et de fournir à manger, par ex. du foin, de la verdure ou des herbes fraîches. En effet, un biberon ou une écuelle peuvent déborder et mouillé le linge ou la couverture se trouvant dans la cage durant le voyage et provoquer une hypothermie.

Il existe diverses méthodes qui assurent un transport correct et sans danger du lapin dans sa cage. Ces méthodes peuvent varier selon le type de voiture, l'expérience du propriétaire et des lapins, ou le type de cage.



**Figure 5 :** Un linge placé entre le siège et la cage de transport permet de mettre cette dernière à niveau. Il faut attacher la cage avec la ceinture de sécurité.

Si la cage de transport est déposée sur un siège, il est impératif de la fixer au

moyen de la ceinture de sécurité. Ceci empêche la cage de tomber, de bouger et



**Figure 5 :** Différentes manières de transporter le lapin en voiture, dans sa cage, en toute sécurité sur un siège, sur le plancher, ou à l'arrière

d'être projeté contre le pare-brise en cas de freinage brusque. Le fond de la cage doit être horizontal; le lapin peut ainsi mettre son poids sur les quatre membres de façon égale (Figure 5). La mise à niveau peut se faire au moyen d'un linge placé entre le fond du siège et la cage.

Si la cage est installée sur le plancher de la voiture, un linge ou une couverture placée

entre les deux permet de réduire les vibrations.

La cage peut aussi être mise à l'arrière d'une voiture break. L'aération doit être bonne et le sol doit être recouvert du tapis antidérapant. Pour plus de sécurité, la cage peut être fixée avec des tendeurs élastiques. Ne jamais utilisé de ruban adhésif !!!