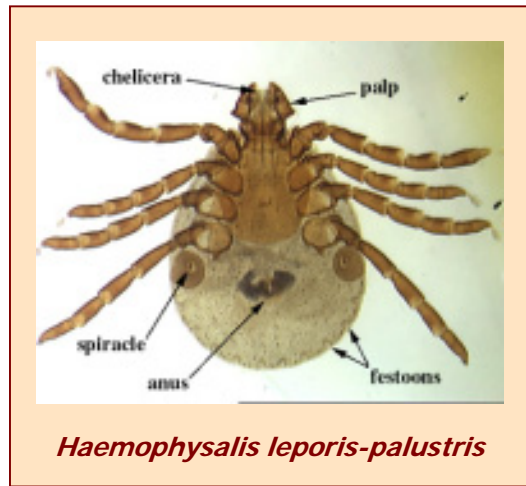


## Tiques chez le lapin

*Esther van Praag, Ph.D.*

Les lapins sauvages se font régulièrement harceler par les tiques, soit par les tiques dures, qui sont protégées par un bouclier dur (ixodide) ou par les tiques molles (argasid). *Haemophysalis leporis palustris* est souvent observé chez le lapin américain cottontail (*Sylvilagus* spp.), le lièvre (*Lepus* spp.) et chez le lapin domestique (*Oryctolagus* spp.).



Le développement des tiques se fait en trois phases. Après chaque phase, la tique tombe au sol, afin de se transformer en un stade de développement suivant. Ce n'est qu'après ces transformations que le parasite est capable d'infester un nouvel hôte. Même si ces trois stades nécessitent des hôtes différents, ils ont tous lieu sur les lagomorphes.

Ceci fait que les lapins domestiques, vivant dans un milieu propre et hygiénique sont à peine affectés par les tiques. On peut toutefois exceptionnellement trouver une tique chez le lapin, sur la tête, autour et sur les oreilles, au niveau du cou, des paupières et sous le menton.

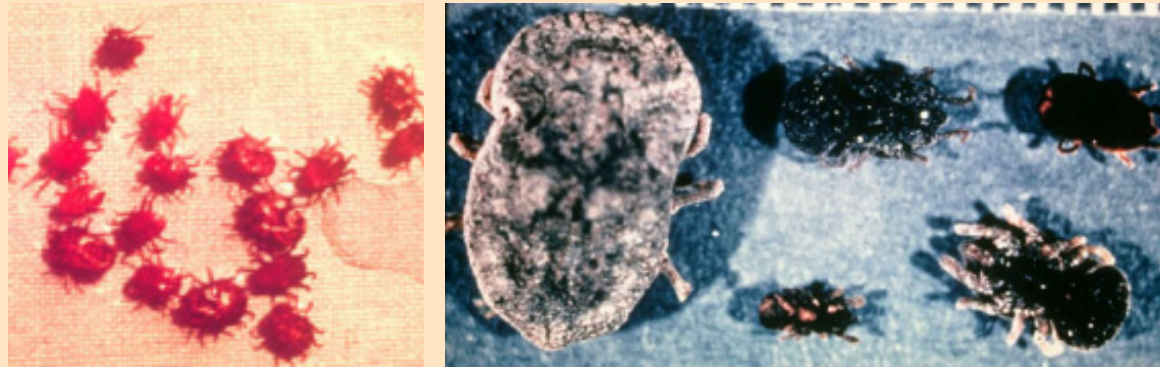
Une autre tique, *Haemophysalis* spp., est aussi observée chez les lapins. Comme elle se nourrit du sang du lapin, elle peut aussi transmettre des maladies et représente ainsi un danger pour leur santé:

- les tiques absorbent une quantité relativement grande de sang, ce qui peut causer une anémie chez le lapin,
- les tiques peuvent répandre des maladies graves telles que la borréliose, la myxomatose, tularémie ou le VHD (viral hemorrhagic disease).

Les tiques molles parasitent également les lagomorphes. La tique molle *Otobius lagophilus* est régulièrement observé chez les lapins. Tous les intermédiaires larvaires et nymphals sont observés chez les lapins, surtout sur les joues et autour des moustaches. Cette tique se nourrit de sécrétions



de lymphes. Comme les tiques dures, les molles peuvent répandre des maladies, entre les lapins et de lapins à d'autres animaux ou êtres humains.



<http://www.parasitology.org/images/imgbank>

Gauche: *Otobius* spp.  
Droite: *Ornithodoros* spp.

### Informations supplémentaires

1. McGowan MJ. Relationship between skin-sensitizing antibody production in the snowshoe hare, *Lepus americanus*, and infestations by the rabbit tick, *Haemaphysalis leporispalustris* (Acari: Ixodidae). J Parasitol. 1985 Aug;71(4):513-5.

---

*Les informations, photographies et illustrations contenues dans ces pages ne peuvent pas être reproduites ou publiées dans d'autres pages Internet, site Internet ou autres.*

JUIN 2005

